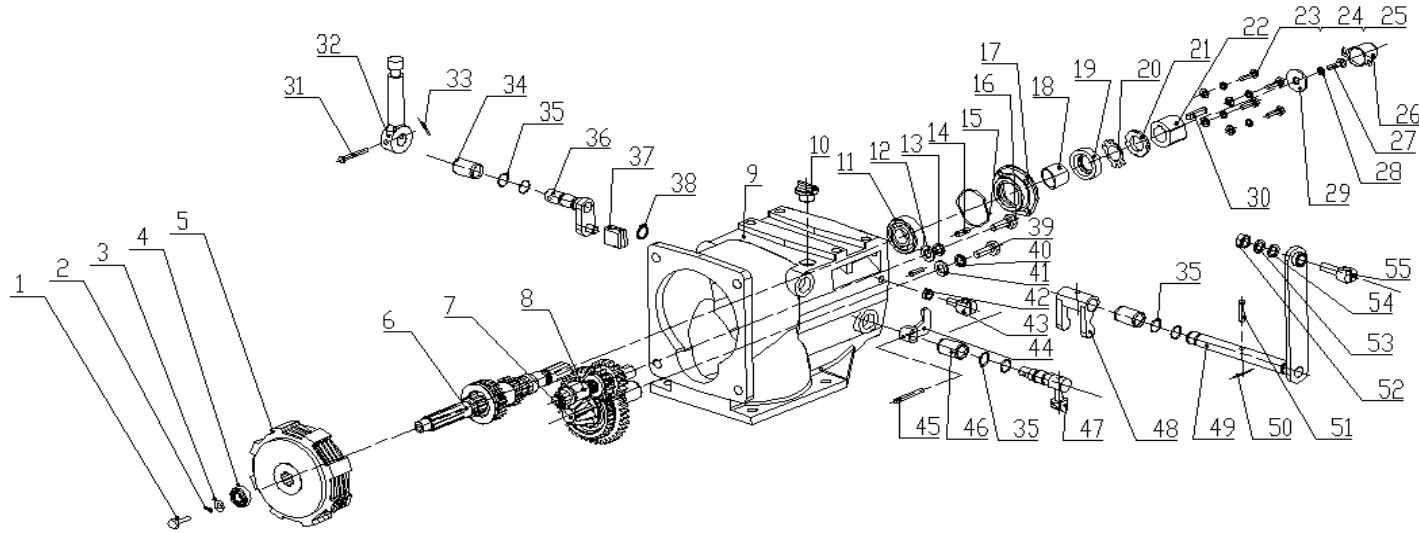


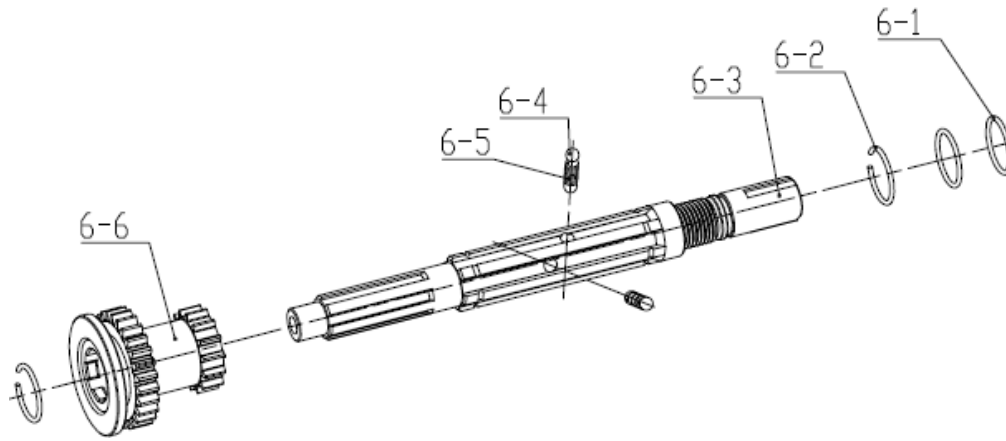
T1400(HSD1G-135E)

NO.	物料代码 Part Code	物料名称 Chinese Name	物料规格 Chinese Specification	英文名 English Name	单位 Unit	用量 Qty(pcs)	Note
-----	-------------------	----------------------	-------------------------------	---------------------	------------	----------------	------

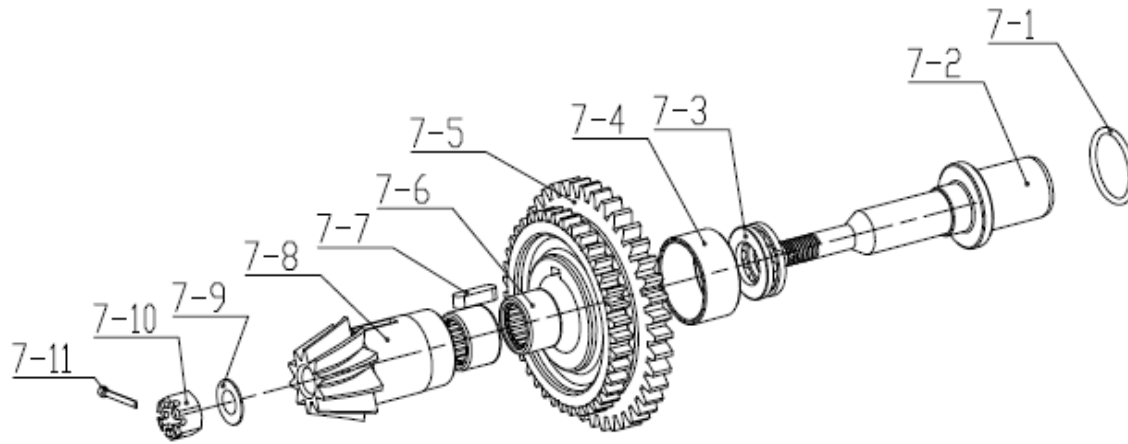
1. 变速箱/Upper Gearbox



1	90101-0820-09	螺栓	GB/T5783/M8*1.25*20/8.8级/蓝白锌	Bolt M8*1.25*20	PCS	1	
2	91301-0001	弹性锁紧垫圈	GB/T862.1-1987外齿锁紧垫圈/8*0.8材质65mn	Spring washer 8*0.8	PCS	1	
3	91801-T02512	非标钢垫片	HSD1G-105/非标钢垫片φ15×φ25×2.5(离合器上的垫片)	Steel washer φ15×φ25×2.5	PCS	1	
4	91601-6202-P63	轴承	GB/T276-1994深沟球轴承60000型/φ15*φ35*11/P6级游隙为C3/6202	Bearing 6202	PCS	1	
5	20501-T02504	离合器芯		Clutch inner core	PCS	1	
6			Main shaft				

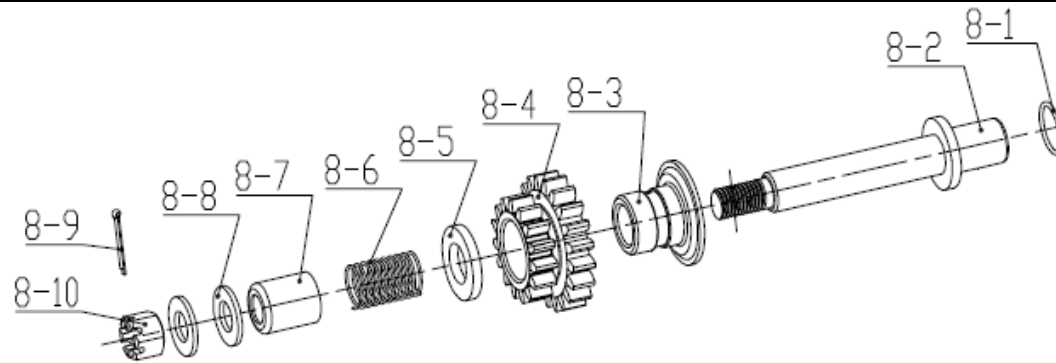


6-1	92201-0005	O型圈	GB/T3452.1-2005液压气动用O型橡胶密封圈/16*1.8	O ring 16*1.8	PCS	2	
6-2	92104-0001	轴用挡圈	GB/T895.2-1986轴用钢丝挡圈/25	Checking ring for shaft \varnothing 25	PCS	2	
6-3	20701-T02501	主轴	HSD1G-105/主轴材质20CrMnTi (GB/T3077-99)轴长250mm/输出端平键轴//配单轴箱体	Main shaft	PCS	1	
6-4	91701-0003	钢球	GB/T308滚动轴承 钢球 Φ 6.3	Steel ball	PCS	4	
6-5	20705-T02501	定位弹簧	HSD1G-105/定位弹簧材质65Mn(\varnothing 6 \times \varnothing 0.8 \times 23)装在主轴上, 用于张紧 \varnothing 6钢球	Retaining spring	PCS	2	
6-6	20702-T02501	主轴双联齿	HSD1G-105/主轴双联齿材质20Cr (GB/T3077-99)配水泵和单轴状态/齿轮 I 齿数14齿/齿轮 II 齿数25齿/10度齿	Duplex gear for main shaft	PCS	1	
7	Counter shaft						



7-1	92201-0007	O型圈	GB/T3452.1-2005液压气动用O型橡胶密封圈/25*1.8	O ring 25*1.8	PCS	1	
7-2	20802-T02501	副轴	HSD1G-105/副轴材质20CrMnTi (GB/T3077-99)轴长130mm	Counter shaft	PCS	1	
7-3	91609-51104-P63	轴承	GB/T301-1995推力球轴承51000/P6级游隙为C3/φ20*φ35*10/51104	Bearing 51104	PCS	1	
7-4	20803-T02501	副轴轴套	HSD1G-105/副轴轴套材质45#钢 (φ32×φ36×17.5) 发黑	Counter shaft sleeve	PCS	1	
7-5	20801-T02501	副轴双联齿	HSD1G-105/副轴双联齿20Cr (GB/T3077-99)39齿/40齿/配/配水泵和单轴/配10度齿	Duplex gear for counter shaft	PCS	1	
7-6	91607-182420-P63	轴承	GB/T297-1994单列圆锥滚子轴承/P6级游隙为C3/HK182420	Bearing HK182420	PCS	2	
7-7	91501-0003	平键	GB/T1096-2003普通型平键A型/6*6*20	Flat key 6*6*20	PCS	1	
7-8	20804-T02501	主动伞齿	HSD1G-105/主动伞齿材质20CrMnTi (GB/T3077-99)齿数10齿/10度弧齿	Driving umbrella gear	PCS	1	
7-9	91801-T02511	耐磨垫片105.370205	HSD1G-105/非标钢垫片/φ10×φ18×1.0用于开槽螺母,根据装配需求确定	Steel washer φ10×φ18×1.0	PCS	as needed	
7-10	90611-1000-39	螺母	GB/T6178-1986I型六角开槽螺母-A和B级/M10*1.5/8级/蓝白锌	Nut M10*1.5	PCS	1	
7-11	91402-0003-Z9	开口销	GB/T91-2000开口销/2.5*25/蓝白锌	Cotter pin 2.5*25	PCS	1	

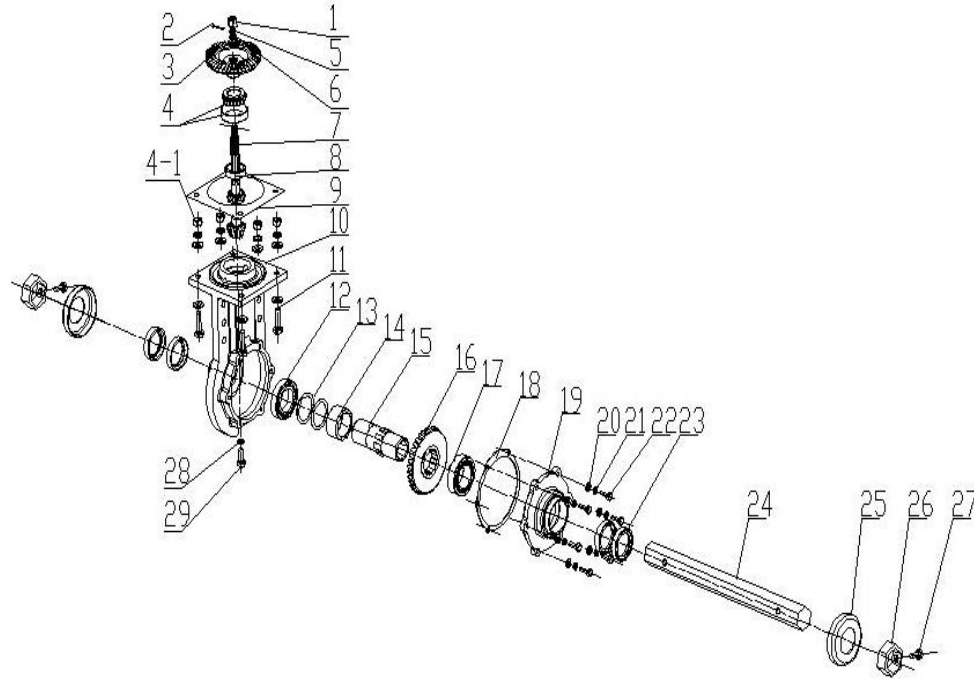
Reverse Shaft



8-1	92201-0008	O型圈	GB/T3452.1-2005液压气动用O型橡胶密封圈/18*1.8	O ring 18*1.8	PCS	1	
8-2	20901-T02501	倒挡轴	HSD1G-105/倒挡轴材质20CrMnTi (GB/T3077-99)轴长127mm	Reverse shaft	PCS	1	
8-3	20906-T02501	推盘	HSD1G-105/倒挡推盘材质20CrMnTi (GB/T3077-99)	Pushing plate	PCS	1	
8-4	20904-T02501	倒挡双联齿	HSD1G-105/倒挡双联齿材质20CrMnTi (GB/T3077-99)齿轮 I 齿数20齿/齿轮 II 齿数15齿	Duplex gear for reverse shaft	PCS	1	
8-5	91801-T02503-9	非标钢垫片	HSD1G-105/HSD1G-105/非标钢垫片材质Q235($\phi 30 \times \phi 16 \times 4$)用于倒挡推盘/彩锌	Steel washer $\phi 30 \times \phi 16 \times 4$	PCS	1	
8-6	20909-T02502	倒挡限位弹簧	HSD1G-105/倒挡限位弹簧材质65Mn/用于倒挡齿回位 ($\phi 20 \times \phi 1.65 \times 55$)	Steel washer $\phi 20 \times \phi 1.65 \times 55$	PCS	1	
8-7	20903-T02501	倒挡轴限位套	HSD1G-105/倒挡轴限位套材质Q235($\phi 12 * \phi 21 * 24$)固定倒挡弹簧	Stop sleeve for reverse shaft	PCS	1	
8-8	90706-0001-Z9	平垫圈	GB/T848-2002小垫圈-A级/12*2/蓝白锌	Flat washer 12*2	PCS	2	
8-9	91402-0003-Z9	开口销	GB/T91-2000开口销/2.5*25/蓝白锌	Cotter pin 2.5*25	PCS	1	
8-10	90612-1200-Z9	螺母	GB/T6181-1986六角开槽薄螺母-A和B/M12*1.75/蓝白锌	Nut M12*1.75	PCS	1	
9	20201-T02501-R01	变速箱体	HSD1G-105/变速箱体材质铝合金(ZL101-GB/T1173-1995)/铝箱单轴/不带标识/RAL3020红亮光喷塑	Upper gearbox	PCS	1	
10	20214-T02501	机油尺	HSD1G-105/机油尺材质ABS塑料/带O型密封圈, 伸入部分长118mm	Oil level gauge	PCS	1	
11	91601-6204-P63	轴承	GB/T276-1994深沟球轴承60000型/ $\phi 20 * \phi 47 * 14$ /P6级游隙为C3/6204	Bearing 6204	PCS	1	

12	90707-0001-Z9	平垫圈	平垫 $\Phi 10 \times \Phi 22 \times 4$ /蓝白锌	Flat washer $\Phi 10 \times \Phi 22 \times 4$	PCS	1	
13	90801-0001-Z9	弹簧垫圈	GB/T93-1987标准型弹簧垫圈/10*2.6/蓝白锌	Spring washer 10*2.6	PCS	1	
14	91103-0510	圆柱销	GB/T119.1-2000圆柱销- 不淬硬钢和奥氏体不锈钢/ $\Phi 5 \times 10$	Cylinder pin $\Phi 5 \times 10$	PCS	2	
15	92201-0002	O型圈	GB/T3452.1-2005液压气动用O型橡胶密封圈/40*2.65	O ring 40*2.65	PCS	1	
16	90101-1025-09	螺栓	GB/T5783/M10*1.5*25/8.8级/蓝白锌	Bolt M10*1.5*25	PCS	1	
17	20704-T02501-09	主轴压盖	HSD1G-105/主轴压盖材质45#钢	Main shaft gland	PCS	1	
18	20703-T02501	主轴轴套	HSD1G-105/主轴轴套材质45#钢 ($\Phi 20 \times \Phi 25 \times 12.5$) 装在主轴与油封之间	Mainshaft sleeve	PCS	1	
19	91901-0003-02	油封	GB/T9877.1-1988旋转轴唇形密封圈内包骨架FB型/ $\Phi 25 \times \Phi 40 \times 7$ /氟橡胶	Oil seal $\Phi 25 \times \Phi 40 \times 7$	PCS	1	
20	91302-0001	止动垫圈	GB/T858-1988圆螺母用止动垫圈/20*1	Lock washer 20*1	PCS	1	
21	90616-2000-ZE	螺母	GB/T810-1988小圆螺母M20*1.5/8级/发蓝	Nut M20*1.5	PCS	1	
22	20707-T02501-9	平键套	HSD1G-105/平键套材质45#/用于不带水泵接口箱体的主轴上/彩锌	Flat key sleeve	PCS	1	
23	90701-0004-Z9	平垫圈	GB/T97.1-2002平垫圈-A级/6*1.6/蓝白锌	Flat washer 6*1.6	PCS	4	
24	90801-0005-Z9	弹簧垫圈	GB/T93-1987标准型弹簧垫圈/6*1.6/蓝白锌	Spring washer 6*1.6	PCS	4	
25	90301-0620-09	螺钉	GB/T70.1/M6*1*20/8.8级/蓝白锌	Screw M6*1*20	PCS	4	
26	20213-T02501-2	主轴保护罩	HSD1G-105/主轴保护罩材质ST14(材料厚0.8mm)/彩锌	Main shaft protection cover	PCS	1	
27	90101-0820-09	螺栓	GB/T5783/M8*1.25*20/8.8级/蓝白锌	Bolt M8*1.25*20	PCS	1	
28	90801-0003-Z9	弹簧垫圈	GB/T93-1987标准型弹簧垫圈/8*2.1/蓝白锌	Spring washer 8*2.1	PCS	1	
29	91801-T02501	非标钢垫片	HSD1G-105/非标钢垫片材质Q235($\Phi 8 \times \Phi 30 \times 2.5$)	Steel washer $\Phi 8 \times \Phi 30 \times 2.5$	PCS	1	
30	91501-0003	平键	GB/T1096-2003普通型平键A型/6*6*20	Flat key 6*6*20	PCS	1	
31	91105-0630	圆柱销	GB/T879.2-2000弹性圆柱销直槽轻型/ $\Phi 6 \times 30$	Cylinder pin $\Phi 6 \times 30$	PCS	1	
32	20213-T02501-9	换挡臂	HSD1G-105/换挡臂材质45#钢/配A、C款推拉式换挡杆、减短至100mm状态(配A款用于电瓶架不歪置,带板子)镀铬	Shifting arm	PCS	1	
31	90901-0630-Z9	销轴	GB/T882-1986销轴B型/6*30/蓝白锌	Pin roll 6*30	PCS	1	
32	20301-T02502-2	换挡臂	HSD1G-105/换挡臂材质ZG35/孔径 $\Phi 12.2\text{mm}$ /镀彩锌	Shafting arm $\Phi 12.2\text{mm}$	PCS	1	
33	91402-0004-Z9	开口销	GB/T91-2000开口销/1.6*20/蓝白锌	Cotter pin 1.6*20	PCS	1	
34	20306-T02501	换挡支臂衬套	HSD1G-105/换挡支臂衬套材质45#钢 ($\Phi 16 \times \Phi 20 \times 35.5$)	Shifting arm bushing $\Phi 16 \times \Phi 20 \times 35.5$	PCS	1	
35	92201-0006	O型圈	GB/T3452.1-2005液压气动用O型橡胶密封圈/11.2*2.65	O ring 11.2*2.65	PCS	6	
36	21206-T02501	换挡拨叉轴	HSD1G-105/换挡拨叉轴材质45#钢/发黑	shifting fork shaft	PCS	1	
37	21201-T02501	换挡拨叉	HSD1G-105/换挡拨叉材质ZG35/发黑	shifting fork	PCS	1	
38	92101-0007	轴用挡圈	GB/T894.1-1986轴用弹性挡圈-A型/16	Checking ring for shaft $\Phi 16$	PCS	1	

39	90105-1225-09	螺栓	GB/T5786/M12*1.25*25/8.8级/蓝白锌	Bolt M12*1.25*25	PCS	1	
40	90801-0006-Z9	弹簧垫圈	GB/T93-1987标准型弹簧垫圈/12*3.1/蓝白锌	Spring washer 12*3.1	PCS	1	
41	91801-T02502-9	非标钢垫片	HSD1G-105/非标钢垫片材质Q235($\phi 12 \times \phi 37 \times 4$)锁紧副轴/镀蓝白锌	Steel washer $\phi 12 \times \phi 37 \times 4$	PCS	1	
42	90601-0800-39	螺母	GB/T6170-2000I型六角螺母/M8*1.25/8级/蓝白锌	Nut M8*1.25	PCS	1	
43	20211-T02504-9	离合线座	HSD1G-105/离合线座 II 材质45#钢/离合拉索活动座 (装在离合拨叉轴上), 装配时从外向里, 配湿式锥度离合器部件/镀蓝白锌	Clutch cable sliding seat	PCS	1	
44	21211-T02501	倒挡拨叉	HSD1G-105/倒挡拨叉材质ZG35/发黑	Reverse fork	PCS	1	
45	90101-0530-09	螺栓	GB/T5783/M5*0.8*30/8.8级/镀蓝白锌	Bolt M5*0.8*30	PCS	1	
46	20905-T02501	倒挡轴套	HSD1G-105/倒挡轴套材质45#钢 ($\phi 16 \times \phi 20 \times 31.5$)	Reverse shaft bushing $\phi 16 \times \phi 20 \times 31.5$	PCS	3	
47	21209-T02502-9	倒挡拨叉轴	HSD1G-105/倒挡拨叉轴材质45#钢/彩锌	Reverse fork shaft	PCS	1	
48	21203-T02501	离合拨叉	HSD1G-105/离合拨叉材质ZG35/发黑	Clutch fork	PCS	1	
49	21205-T02501-F	离合拨叉轴	HSD1G-105/离合拨叉轴材质45#钢/外露部分RAL3020红亮光喷塑	Clutch fork shaft	PCS	1	
50	91402-0004-Z9	开口销	GB/T91-2000开口销/1.6*20/蓝白锌	Cotter pin 1.6*20	PCS	1	
51	90901-0630-Z9	销轴	GB/T882-1986销轴B型/6*30/蓝白锌	Pin roll 6*30	PCS	1	
52	90601-0800-39	螺母	GB/T6170-2000I型六角螺母/M8*1.25/8级/蓝白锌	Nut M8*1.25	PCS	1	
53	90801-0003-Z9	弹簧垫圈	GB/T93-1987标准型弹簧垫圈/8*2.1/蓝白锌	Spring washer 8*2.1	PCS	1	
54	90701-0002-Z9	平垫圈	GB/T97.1-2002平垫圈-A级/8*1.6/蓝白锌	Flat washer 8*1.6	PCS	1	
55	20211-T02503-9	离合线座	HSD1G-105/离合线座 I 材质45#钢/拉索固定座 (配湿式锥度离合器部件) 彩锌	Clutch cable fixing seat	PCS	1	
2 行走箱部分/Bottom gearbox							

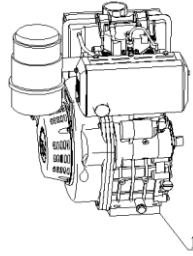


1	90612-1200-Z9	螺母	GB/T6181-1986六角开槽薄螺母-A和B/M12*1.75/蓝白锌	Nut M12*1.75	PCS	1	
2	91402-0003-Z9	开口销	GB/T91-2000开口销/2.5*25/蓝白锌	Cotter pin 2.5*25	PCS	1	
3	20603-T02501	从动伞齿	HSD1G-105/从动伞齿材质20CrMnTi (GB/T3077-99) 齿轮齿数43齿/10度弧齿	Driven umbrella gear	PCS	1	
4	91606-30206-P63	轴承	GB/T297-1994圆锥滚子轴承30000型/φ30*φ62/P6级游隙为C3/30206	Bearing 30206	PCS	1	
4-1	90601-1000-39	螺母	GB/T6170-2000I型六角螺母/M10*1.5/8级/蓝白锌	Nut M10*1.5	PCS	4	
5	90801-0006-Z9	弹簧垫圈	GB/T93-1987标准型弹簧垫圈/12*3.1/蓝白锌	Spring washer 12*3.1	PCS	1	
6	90701-0007-Z9	平垫圈	GB/T97.1-2002平垫圈-A型/12*2.5/蓝白锌	Flat washer 12*2.5	PCS	1	
7	20604-T02501	从动伞齿轮轴	HSD1G-105/从动伞齿轮轴材质20CrMnTi (GB/T3077-99) 轴长203mm/齿数10齿/10度弧齿	Driven umbrella gear shaft	PCS	1	
8	91606-30204-P63	轴承	GB/T297-1994圆锥滚子轴承30000型/φ20*φ47/P6级游隙为C3/30204	Bearing 30204	PCS	1	
9	20609-T02501	行走箱合箱纸垫	HSD1G-105/行走箱合箱纸垫材质NY300耐油石棉垫 (厚0.5mm)	Gasket for bottom gearbox(0.5mm)	PCS	as	

9	20609-T02502	行走箱合箱纸垫	HSD1G-105/行走箱合箱纸垫材质NY300耐油石棉垫 (厚0.3mm)	Gasket for bottom gearbox(0.3mm)	PCS	needed	
10	20601-T02501-R07	行走箱体	HSD1G-105/行走箱体采用浇铸工艺材质HT250/不带标识/PT021C橙红色亮光喷塑	Bottom gearbox	PCS	1	
11	90101-1040-09	螺栓	GB/T5783/M10*1.5*40/8.8级/蓝白锌	Bolt M10*1.5*40	PCS	4	
12	91601-6009-P63	轴承	GB/T276-1994深沟球轴承60000型/φ45*φ75*16/P6游隙为C3/6009	Bearing 6009	PCS	1	
13	91801-T02507	非标钢垫片	HSD1G-105/非标钢垫片/φ45.5×φ60×0.2调整伞齿轮轴上伞齿与行走伞齿之间距离, 要求间隙为0.2--0.4mm	Steel washer φ45.5×φ60×0.2	PCS	as needed	
13	91801-T02508	非标钢垫片	HSD1G-105/非标钢垫片/φ45.5×φ60×0.5调整伞齿轮轴上伞齿与行走伞齿之间距离, 要求间隙为0.5mm	Steel washer φ45.5×φ60×0.5	PCS		
14	20606-T02501-E	输出轴轴套	HSD1G-105/输出轴轴套材质45#钢/发蓝	Output shaft sleeve	PCS	1	
15	20622-T02501	内六方输出轴套	HSD1G-105/内六方输出轴套材质20CrMnTi (GB/T3077-99)32方	Inner hexagonal output shaft sleeve	PCS	1	
16	20605-T02501	行走伞齿	HSD1G-105/行走伞齿材质20CrMnTi (GB/T3077-99)齿轮齿数36齿/10度弧齿	Walking umbrella shape gear	PCS	1	
17	91606-32009-P63	轴承	GB/T297-1994圆锥滚子轴承30000型/φ45*φ75/P6级游隙为C3/32009	Bearing 32009	PCS	1	
18	20612-T02501	行走箱端盖纸垫	HSD1G-105/行走箱端盖纸垫材质NY300耐油石棉垫 (厚0.3mm)	Gasket for the side cover of bottom gearbox(0.3mm)	PCS	as needed	
18	20612-T02502	行走箱端盖纸垫	HSD1G-105/行走箱端盖纸垫材质NY300耐油石棉垫 (厚0.5mm)	Gasket for the side cover of bottom gearbox(0.5mm)	PCS		
19	20611-T02501-R07	行走箱端盖	HSD1G-105/行走箱端盖采用浇铸工艺材质HT300/PT021C橙红色亮光喷塑	Side cover for bottom gearbox	PCS	1	
20	90701-0001-Z9	平垫圈	GB/T97.1-2002平垫圈-A级/10*2/蓝白锌	Flat washer 10*2	PCS	10	
21	90801-0001-Z9	弹簧垫圈	GB/T93-1987标准型弹簧垫圈/10*2.6/蓝白锌	Spring washer 10*2.6	PCS	10	
22	90301-1035-09	螺钉	GB/T70.1/M10*1.5*35/8.8级/蓝白锌	Screw 10*2.6	PCS	6	
23	91901-0005-01	油封	GB/T9877.1-1988旋转轴唇形密封圈内包骨架FB型/φ45*φ62*8/丁晴	Oil seal φ45*φ62*8	PCS	4	
24	20608-T02502	输出轴	HSD1G-105/六方输出轴材质35#钢/轴长500mm/32方	Output shaft	PCS	1	
25	20613-T02501-B01	防尘盖	HSD1G-105/防尘盖材质Q235/圆孔/PTBlack C 黑色亮光喷塑	Dust cover	PCS	2	

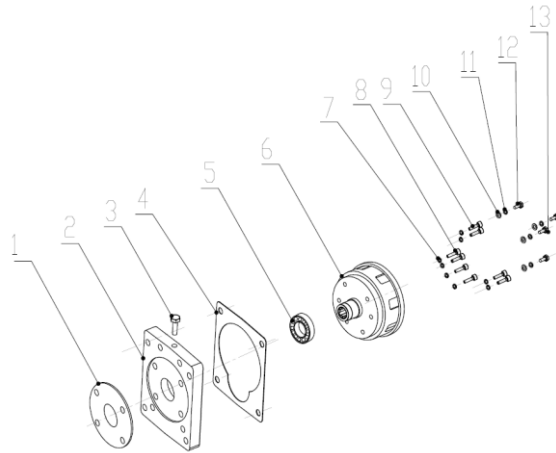
26	20617-T02503-B01	六方固定套	HSD1G-105/六方固定套材质Q235/32方, 单螺母/PTBlack C 黑色亮光喷塑	Hexgonal fixing sleeve	PCS	2	
27	90101-0820-09	螺栓	GB/T5783/M8*1.25*20/8.8级/蓝白锌	Bolt M8*1.25*20	PCS	2	
28	90704-T02501	铜平垫	HSD1G-105/铜平垫材质紫铜板 (φ12.2*φ18.2*0.5) 用于压紧放油螺栓孔	Copper washer φ12.2*φ18.2*0.5	PCS	1	
29	90104-1212-09	螺栓	GB/T16674.2/M12*1.25*12/8.8级/蓝白锌	Bolt M12*1.25*12	PCS	1	

3、动力部份/Engine



1	H186FAE-D033-23-AG-236-9-10 237-9-10	186FAE柴油机动力(欧五)	微耕机动力/花键轴 (25*36) (欧五) /电启动/PTBlack C亮黑喷塑拉盘/导风罩、普通油箱PT Cool Gray 11C冷灰色/二级分节油浴式空滤器半亚黑 (带弯管) /条孔消声器亚黑 (带转向口) /上下调节面板/无贴花、说明书/不带包装/客户打字/带工具包	K186FAE gasoline engine	set	1.0000	
---	--------------------------------------	-----------------	--	-------------------------	-----	--------	--

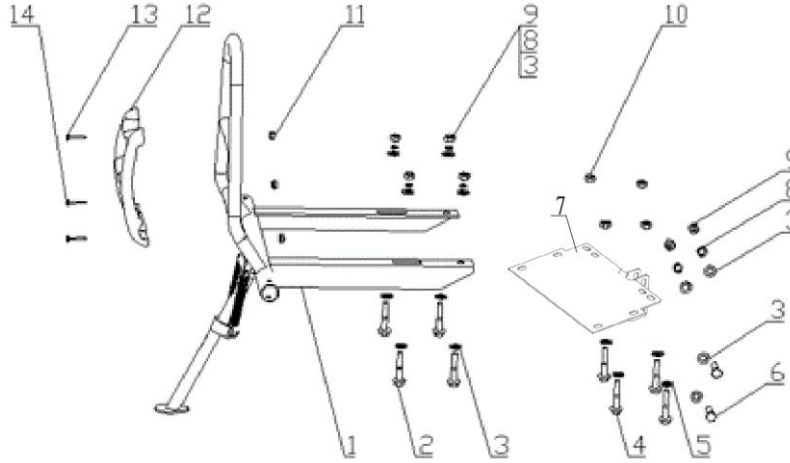
4、法兰盘及离合器部分/Flange plate and clutch



1	20203-T02501	法兰盘动力合箱纸垫	HSD1G-105/法兰盘动力合箱纸垫材质NY300耐油石棉垫 (厚0.5m)	Gasket for flange plate & engine	PCS	1	
2	20202-T02501-B01	法兰盘	HSD1G-105/法兰盘材质HT250/PTBlack C 黑色亮光喷塑	Flange plate	PCS	1	
3	20215-T02501-9	泄压螺栓	HSD1G-105/泄压螺栓材质45#钢 (M12×25×1.25) 带通气孔/蓝白锌	Drain bolt	PCS	1	
4	20204-T02501	法兰盘变速箱合箱纸垫	HSD1G-105/法兰盘变速箱合箱纸垫材质NY300耐油石棉垫 (厚0.5mm)	Gasket for flange plate & gearbox	PCS	1	
5	91601-6007-P63	轴承	GB/T276-1994深沟球轴承60000型/φ35*φ62*14/P6级游隙为C3/6007	Bearing 6007	PCS	1	
6	20500-T02504	离合器组件(常开)	HSD1G-105/离合器组件/配178/186柴油机 (花键轴) 含 (离合器芯为20501-T02504/离合器外罩为20502-T02501) 片式反向摩擦式离合器/冲压外罩	Clutch assy.	PCS	1	
7	90801-0003-Z9	弹簧垫圈	GB/T93-1987标准型弹簧垫圈/8*2.1/蓝白锌	Bolt M10*1.5*35	PCS	2	
8	90301-0825-0E	螺钉	GB/T70.1/M8*1.25*25/8.8级/发蓝 (固定法兰盘于动力内)	Spring washer 10*2.6	PCS	4	
9	90301-0830-0E	螺钉	GB/T70.1/M8*1.25*30/8.8级/发蓝 (固定法兰盘于动力外)	Flat washer 10*2	PCS	4	
10	90701-0001-Z9	平垫圈	GB/T97.1-2002平垫圈-A级/10*2/蓝白锌	Screw M8*1.25*25	PCS	4	
11	90801-0001-Z9	弹簧垫圈	GB/T93-1987标准型弹簧垫圈/10*2.6/蓝白锌	Spring washer 8*2.1	PCS	8	

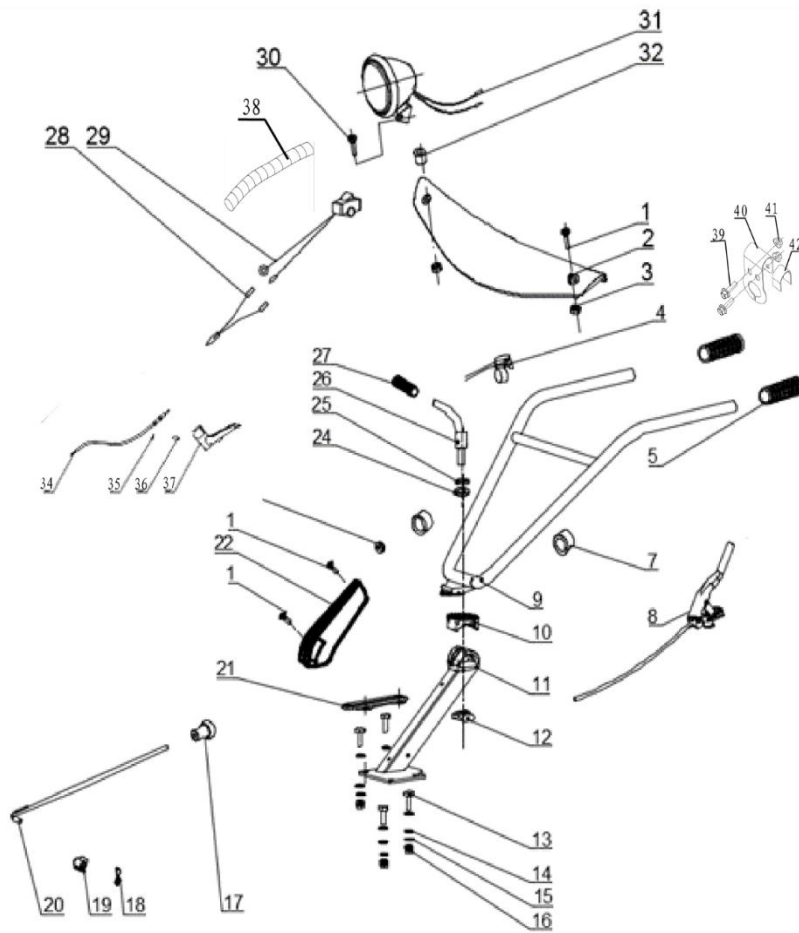
12	90101-1030-09	螺栓	GB/T5783/M10*1.5*30/8.8级/蓝白锌	Bolt M10*1.5*30	PCS	2	
13	90101-1035-09	螺栓	GB/T5783/M10*1.5*35/8.8级/蓝白锌	Bolt M10*1.5*35	PCS	2	

5、保险杠+动力支撑部份/Bumper+Engine Support frame



1	25200-T02721-B01	保险杠组件（新款日字 186F）	HSD1G-135/保险杠组件材质Q235/配186F柴油机，带支撑脚长325mm/新款日字型保险杠/PTBlack C 黑色亮光喷塑	Bumper	PCS	1	
2	90701-0001-Z9	平垫圈	GB/T97.1平垫圈-A级/10*2/蓝白锌	Spring washer 10*2.6	PCS	4	
3	90801-0001-Z9	弹簧垫圈	GB/T93标准型弹簧垫圈/10*2.6/蓝白锌	Flat washer 10*2	PCS	12	
4	90101-1045-09	螺栓	GB/T5783/M10*1.5*45/8.8级/蓝白锌	Bolt M10*1.5*45	PCS	4	
5	90702-0004-Z9	平垫圈	GB/T96.2大垫圈-C级/10*2.5/蓝白锌	Flat washer 10*2.5	PCS	4	
6	90101-1040-09	螺栓	GB/T5783/M10*1.5*40/8.8级/蓝白锌	Bolt M10*1.5*40	PCS	2	
7	25101-T02705-B01	动力支撑	135/材质Q235/安装孔4个/配186F柴油机/花键轴25×36/PTBlack C 黑色亮光喷塑”	Engine support frame	PCS	1	
8	90801-0001-Z9	弹簧垫圈	GB/T93标准型弹簧垫圈/10*2.6/蓝白锌	Spring washer 10*2.6	PCS	6	
9	90601-1000-39	螺母	GB/T6170I型六角螺母/M10*1.5/8级/蓝白锌	Nut M10*1.5	PCS	6	
10				Nut M8*1.25	PCS	4	
11	90605-0600-M9	螺母	GB/T6182 2型非金属嵌件六角锁紧螺母/M6*1/9级/蓝白锌	Nut M6*1	PCS	3	
12	25205-T02503-R06	保险杠装饰罩(大)	HSD1G-105/保险杠装饰罩材质ABS塑料/日字型装饰罩（用螺钉固定）PT1655C橙色亮光喷塑	Plastic cover for bumper	PCS	1	
13	90319-0640-09	螺钉	GB/T 70.2内六角平圆头螺钉/M6*1*40/8.8级/蓝白锌	Screw M6*1*40	PCS	1	

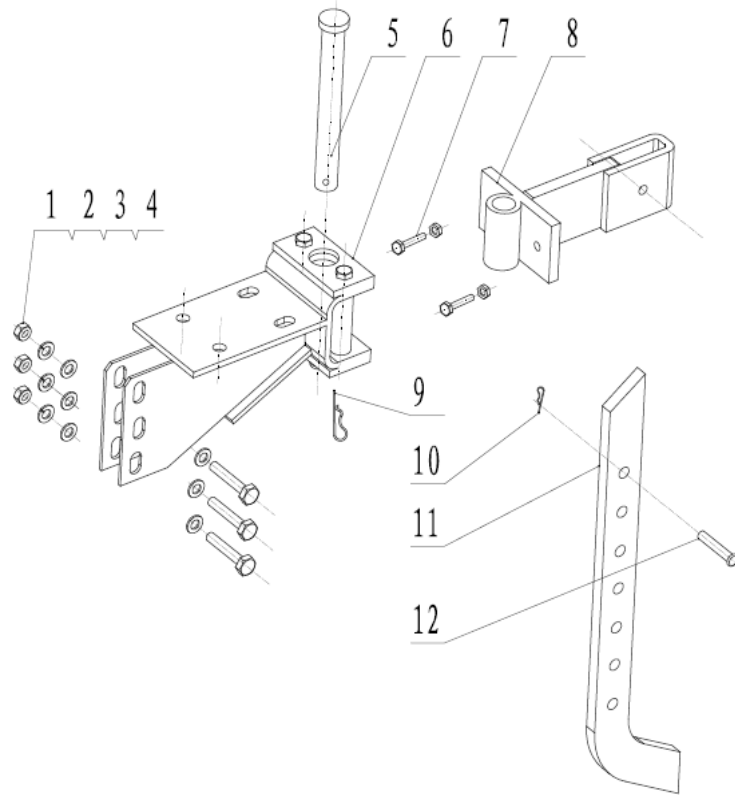
6、扶手架/Handle



1	90302-0640-59	螺钉	GB/T947开槽球面大圆柱头螺钉/M6*40/4.8级/蓝白锌(非标)	Screw M6*40	PCS	3	
2	10103-T02501-R06	扶手架装饰罩(香蕉款)	HSD1G-105/扶手架装饰罩材质ABS塑料/C款/用于105/135/135A机型/PT1655C橙红亮光	Plastic cover(banana type)	PCS	1	
3	90605-0600-M9	螺母	GB/T6182 2型非金属嵌件六角锁紧螺母/M6*1/9级/蓝白锌	Nut M6*1	PCS	2	
4	10600-T02508-R01	油门开关组件	HSD1G-105/油门开关组件/配105/135/135AC款/塑料红色油门开关/开关把手红色/管长1450/露长110mm	Throttle valve switch with cable	PCS	1	

5	10109-T01502	扶手胶套(玉米)	HSD1G-80B/扶手胶套材质顺丁橡胶/玉米齿片款/孔Φ25mm/长118.5mm	Gum cover for handle	PCS	2	
7	10108-T02402	线卡	HSD1G-100B/线卡/配25mm管径/更改后/趾型线卡	Cable nail	PCS	1	
8	10400-T02506-R01	离合把手组件	HSD1G-105/离合把手组件材质Q235/含开M6*25六角螺栓2件、带抱箍/配常开式离合器/含离合线管长1050mm露长140mm/把手部分为RAL3020红亮光喷塑	Clutch lever	PCS	2	
9	10101-T02521-B01	扶手架	HSD1G-105/扶手架材质Q235/C款/改型款(改齿盘处和加强管处)带急停安装孔/管径Φ25mm/调整装饰罩安装缝隙/PTBlack C 黑色亮光喷塑	Handle	PCS	1	
10	10204-T02501-B01	齿盘板	HSD1G-105/齿盘板材质ZG35/C款/PTBlack C 黑色亮光喷塑	Teeth plate	PCS	1	
11	10202-T02509-B01	扶手座(C款专用)	HSD1G-105/扶手座材质Q235/配C款扶手架,配改型款装饰罩/不配活动座/安装橡胶垫圈孔Φ18/PTBlack C 黑色亮光喷塑	Handle support arm	PCS	1	
12	10205-T02501-9	限位块		Stop block	PCS	1	
13	90101-1040-09	螺栓	GB/T5783/M10*1.5*40/8.8级/蓝白锌	Bolt M10*1.5*40	PCS	1	
14	90701-0001-Z9	平垫圈	GB/T97.1平垫圈-A级/10*2/蓝白锌	Flat washer 10*2	PCS	4	
15	90801-0001-Z9	弹簧垫圈	GB/T93标准型弹簧垫圈/10*2.6/蓝白锌	Spring washer 10*2.6	PCS	8	
16	90601-1000-39	螺母	GB/T6170I型六角螺母/M10*1.5/8级/蓝白锌	Nut M10*1.5	PCS	4	
17	10802-T07001	操纵胶套	100G-1/操纵胶套材质酚醛树脂/内螺纹M10/100G-1/3TGQ-5/10/黑色+159C橙色	Gum cover for shifting lever	PCS	4	
18	11107-T02501	锁紧夹	HSD1G-105/锁紧夹材质碳素钢丝/R销	R pin	PCS	1	
19	11106-T02501	换挡杆固定套	HSD1G-105/换挡杆固定套材质尼龙6(含水3.5%)黑色	Fixing sleeve for shifting lever	PCS	1	
20	11101-T07002-5	换挡杆	100G-1/换挡杆材质Q235/外径Φ10mm/配D款上下调节扶手座/不含胶套/镀铬	Shifting lever	PCS	1	
21	11105-T02501-5	换挡外罩	HSD1G-105/换挡外罩材质Q235/配推拉式换挡杆/镀铬	Shifting indicator cover	PCS	1	
22	10201-T02501-E11	扶手座装饰罩(香蕉大)	HSD1G-105/扶手座装饰罩材质ABS塑料/C款改型/铭牌孔距34mm*64mm/用于用于105/135/135A机型/PT Cool Gray 11C冷灰色	Plastic cover for handle support arm	PCS	1	
23	11119-T02401	橡胶垫圈	HSD1G-100B/橡胶垫圈/用于换挡处/配全转向扶手架/黑色	Rubber washer	PCS	1	
24	90701-0008-Z9	平垫圈	GB/T97.1平垫圈-A型/16*3/蓝白锌	Flat washer 14*2.5	PCS	1	
25	90801-0002-Z9	弹簧垫圈	GB/T93标准型弹簧垫圈/16*4.1/蓝白锌	Spring washer 14*3.6	PCS	1	
26	10901-T02501-5	整体式锁紧把手	HSD1G-105/整体式锁紧把手材质45#钢/C款,不含胶套/镀铬	Locking handle	PCS	1	

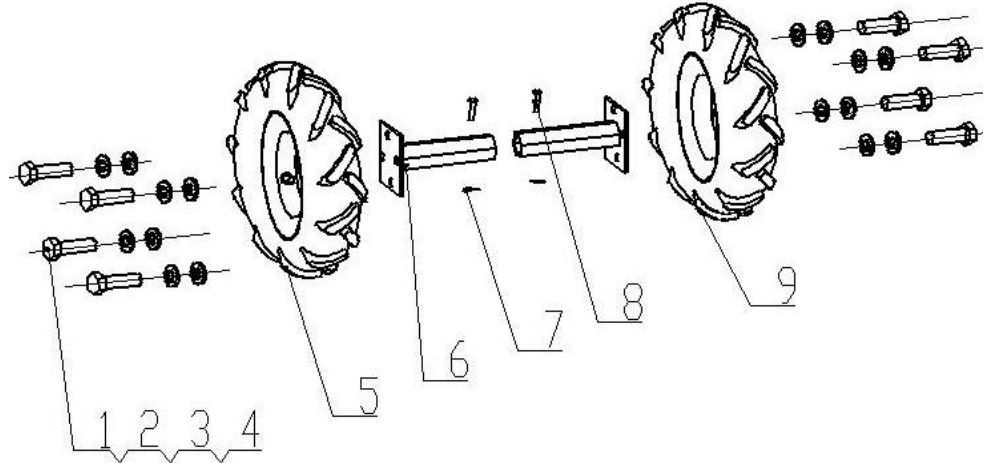
27	10802-T01002	操纵胶套(玉米)	HSD1G-75/操纵胶套材质PVC+10%丁晴橡胶/齿片款, 橡胶件/内孔 ϕ 12/黑色	Gum cover for locking handle	PCS	1	
28	30207-T05503	照明连接线	3TG-6/照明连接线/长1550/1400mm	Lighting cable	PCS	1	
29	30203-T02502	灯开关	HSD1G-105/灯开关/ ϕ 25mm抱箍(管长90、线长100)	Light on-off switch	PCS	1	
30	90302-0645-59	螺钉	GB/T947开槽球面大圆柱头螺钉/M6*45/4.8级/蓝白锌(非标)	Screw M6*45	PCS	1	
31	30106-T03301	电灯(LED)	HSD1G-105G/电灯组件/LED灯/带3个发光二节管/10-80V带双线/带DJ221-4A及DJ211-4A端子/无任何LOGO标识及字样	Light(LED)	PCS	1	
32	25511-T06801-9	皮带护罩底板衬套	HSD1G-80A-1/皮带护罩底板衬套/ ϕ 9* ϕ 16*5.5/材质Q235/蓝白锌	Light bushing	PCS	1	
34	10504-T02511	倒挡线(规标C款45°)	HSD1G-105/倒挡线/配B款倒挡把手/配C款扶手架/管长1200mm/露长85mm/配30-45°倒挡拨叉轴	Reverse cable	PCS	1	
35	91402-0002-Z9	开口销	GB/T91开口销/2*20/蓝白锌	Cotter pin 2*20	PCS	1	
36	90902-1022-9	拉索开口销轴	拉索开口销轴材质35#钢/10*22蓝白锌	Pin roll 10*20	PCS	1	
37	10501-T02501-9	倒挡把手	HSD1G-105/倒挡把手材质Q235/行程18.5/B款抱箍式倒挡把手/蓝白锌/配105/105G/135机型/老款/A款/C款	Reverse lever	PCS	1	
38	30208-0001	波纹管	波纹管 ϕ 15/长1200mm	Corrugated pipe	PCS	1	
39	90107-0620-09	螺栓	GB/T5789/M6*1*20/8.8级/蓝白锌	Bolt M6*1*20	PCS	1	
40	30115-T02601-9	电启动钥匙支架	105E/电启动钥匙支架材质Q235/配在扶手架上/蓝白锌	Key brackct for E-start	PCS	2	
41	10144-T02601	橡胶皮	HSD1G-105E/橡胶皮/厚2.5/电启动钥匙支架用扶手架/黑色	Rubber cover	PCS	1	
42	90602-0600-39	螺母	GB/T6177.1六角法兰面螺母/M6*1/8级/蓝白锌	Nut M6*1	PCS	1	
7、拖挂体部分/Trailer body							



1	90601-1000-39	螺母	GB/T6170I型六角螺母/M10*1.5/8级/蓝白锌	Nut M10*1.5	PCS	5	
2	90801-0001-Z9	弹簧垫圈	GB/T93标准型弹簧垫圈/10*2.6/蓝白锌	Spring washer 10*2.6	PCS	3	
3	90701-0001-Z9	平垫圈	GB/T97.1平垫圈-A级/10*2/蓝白锌	Flat washer 10*2	PCS	6	
4	90101-1050-09	螺栓	GB/T5783/M10*1.5*50/8.8级/蓝白锌	Bolt M10*1.5*50	PCS	3	
5	25302-T02507-9	拖挂体插销	HSD1G-105/100/100B/100C/100C-1/100G-1/105/135//拖挂体插销材质45#钢/蓝白锌/直径18、长120	Safety pin 18*120	PCS	3	
6	25301-T02518-B01	拖挂体	105/135/拖挂体/φ18.5/开挡60/37×3×φ12/手工电弧焊/厚6/PTBlack C黑色亮光喷塑	Trailer body	PCS	1	
7	90101-1035-09	螺栓	GB/T5783/M10*1.5*35/8.8级/蓝白锌	Bolt M10*1.5*35	PCS	2	
8	25303-T02514-B01	连接架(M10)	HSD1G-105/连接架材质Q235/开挡14mm/配厚13mm耕刀/插销孔18.5//插销孔与阻力耕刀安装孔距为190/PTBlack C黑色亮光喷塑	Connecting frame	PCS	1	

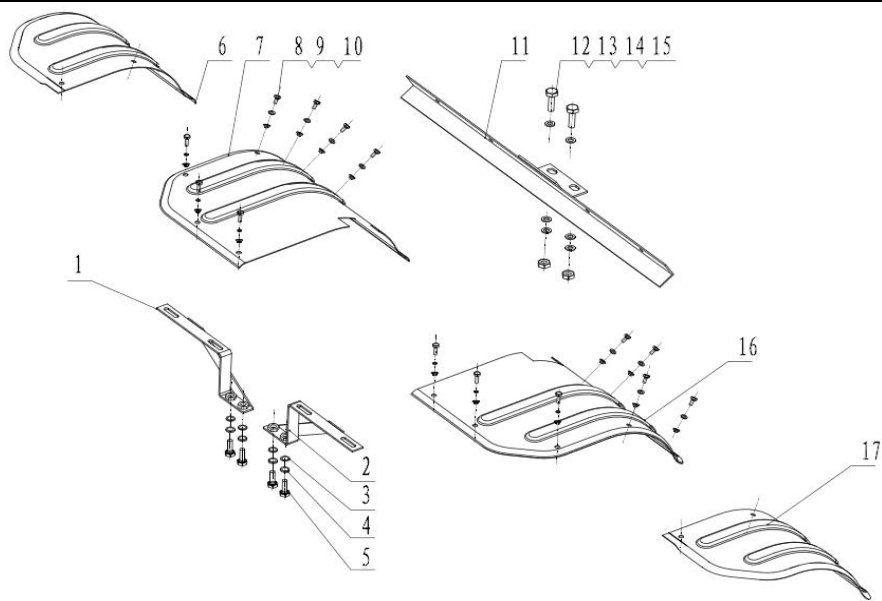
9	91401-0002-Z9	R销	DIN11024/Φ3*20*60/蓝白锌	R pin Φ3*20*60	PCS	3	
10	91401-0001-Z9	R销	DIN11024/Φ2*9*38/蓝白锌	R pin Φ2*9*38	PCS	1	
11	25306-T02501-B01	阻力耕刀	HSD1G-105/阻力耕刀材质65Mn/L型/厚13mm/PTBlack C 黑色亮光喷塑	Resistance blade	PCS	1	
12	90901-1040-Z9	销轴	GB/T882销轴B型/10*40/蓝白锌	Pin roll 10*40	PCS	1	

8、轮胎、Rubber Wheel



1	90101-1025-09	螺栓	GB/T5783/M10*1.5*25/8.8级/蓝白锌	Bolt M10*1.5*25	PCS	8	
2	90701-0001-Z9	平垫圈	GB/T97.1-2002平垫圈-A级/10*2/蓝白锌	Flat washer 10*2	PCS	8	
3	90801-0001-Z9	弹簧垫圈	GB/T93-1987标准型弹簧垫圈/10*2.6/蓝白锌	Spring washer 10*2.6	PCS	8	
4	90601-1000-39	螺母	GB/T6170-2000I型六角螺母/M10*1.5/8级/蓝白锌	Nut M10*1.5	PCS	8	
5	40100-T02706-E11	5.0-12左轮胎部件	HSDS1G-135/含内、外轮毂, 人字型外胎+内胎及标件/5.0-12/轮毂PT Cool Gray 11C冷灰色亮光喷塑/质保期12个月(A级)	5.0-12 Rubber wheel(left)	PCS	1	
6	40301-T02701-E11	车轮轴	HSD1G-135/车轮轴材质Q235/配5.0-12轮胎/32方/长280mm/PT Cool Gray 11C冷灰色亮光喷塑	Wheel Tube	PCS	2	
7	90901-0850-Z9	销轴	GB/T882-1986销轴B型/8*50/蓝白锌	Pin roll 8*50	PCS	2	
8	91401-0001-Z9	R销	DIN11024/Φ2*9*38/蓝白锌	R pin Φ2*9*38	PCS	2	
9	40200-T02706-E11	5.0-12右轮胎部件	HSDS1G-135/含内、外轮毂, 人字型外胎+内胎及标件/5.0-12/轮毂PT Cool Gray 11C冷灰色亮光喷塑/质保期12个月(A级)	5.0-12 Rubber wheel(right)	PCS	1	

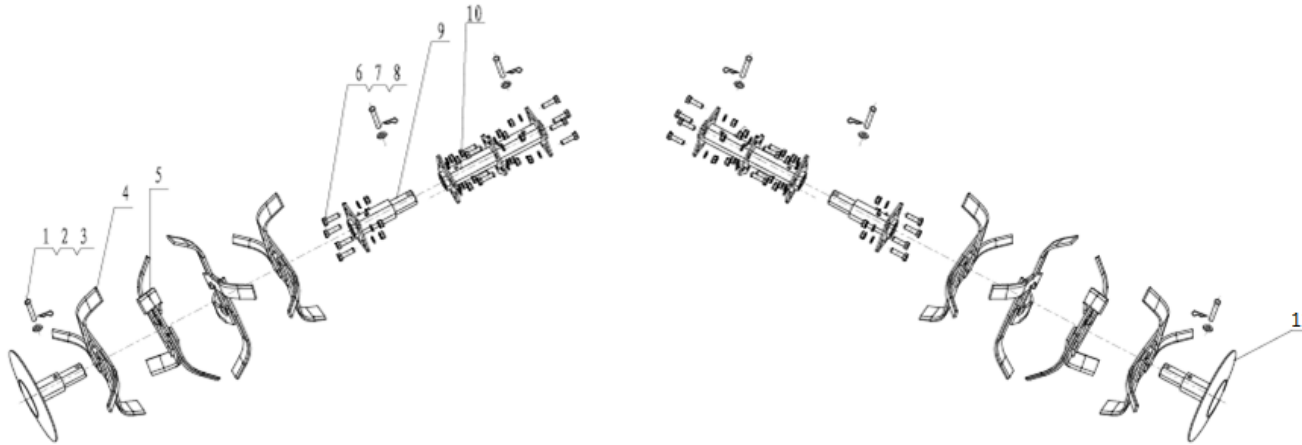
9、挡泥板/Fender



1	25408-T02508-B01	左挡泥板前支架	HSD1G-105/左挡泥板前支架材质Q235/配5.0-12轮胎/6.0-12轮胎, 老/A款扶手架,老/A款挡泥板/155mm高/PTBlack C 黑色亮光喷塑	Front bracket for left fender	PCS	1.0000	
2	25409-T02508-B01	右挡泥板前支架	HSD1G-105/右挡泥板前支架材质Q235/配5.0-12轮胎/6.0-12轮胎, 老/A款扶手架,老/A款挡泥板/155mm高/PTBlack C 黑色亮光喷塑	Front bracket for right fender	PCS	1.0000	
3	90702-0002-Z9	平垫圈	GB/T96.2大垫圈-C级/φ8*φ24*2/蓝白锌	Flat washer φ8*φ24*2	PCS	4.0000	
4	90801-0003-Z9	弹簧垫圈	GB/T93标准型弹簧垫圈/8*2.1/蓝白锌	Spring washer 8*2.1	PCS	4.0000	
5	90101-0820-09	螺栓	GB/T5783/M8*1.25*20/8.8级/蓝白锌	Bolt M8*1.25*20	PCS	4.0000	
6	25402-T02505-B01	右挡泥板	HSD1G-105/右挡泥板(副) 材质Q235/配100/100A/100B/105/105G/135A/A款/PTBlack C 黑色亮光喷塑	Right side fender	PCS	1.0000	
7	25402-T02506-E11	右挡泥板	HSD-105/右挡泥板(主) 材质Q235/配105/105G/135/A款/PT Cool Gray 11C冷灰色亮光喷塑	Right main fender	PCS	1.0000	
8	90602-0600-39	螺母	GB/T6177.1六角法兰面螺母/M6*1/8级/蓝白锌	Nut M6*1	PCS	14.0000	

9	90107-0612-09	螺栓	GB/T5789/M6*1*12/8.8级/蓝白锌	Bolt M6*1*12	PCS	6.0000	
10	90107-0616-09	螺栓	GB/T5789/M6*1*16/8.8级/蓝白锌	Bolt M6*1*16	PCS	8.0000	
11	25411-T02508-B01	挡泥板后支架	HSD1G-105/挡泥板后支架材质Q235/配A款扶手架/5.0-12/6.0-12轮胎/105机型A款挡泥板/PTBlack C 黑色亮光喷塑	Rear bracket for fender	PCS	1.0000	
12	90101-1025-09	螺栓	GB/T5783/M10*1.5*25/8.8级/蓝白锌	Bolt M10*1.5*25	PCS	2.0000	
13	90701-0001-Z9	平垫圈	GB/T97.1平垫圈-A级/10*2/蓝白锌	Flat washer 10*2.6	PCS	4.0000	
14	90801-0001-Z9	弹簧垫圈	GB/T93标准型弹簧垫圈/10*2.6/蓝白锌	Spring washer 10*2.6	PCS	2.0000	
15	90601-1000-39	螺母	GB/T6170I型六角螺母/M10*1.5/8级/蓝白锌	Nut M10*1.5	PCS	2.0000	
16	25401-T02506-E11	左挡泥板	HSD-105/左挡泥板(主) 材质Q235/配105/105G/135/A款/PT Cool Gray 11C冷灰色亮光喷塑	Left Main fender	PCS	1.0000	
17	25401-T02505-B01	左挡泥板	HSD1G-105/左挡泥板(副) 材质Q235/配100/100A/100B/105/105G/135A/A款/PTBlack C 黑色亮光喷塑	Left side fender	PCS	1.0000	

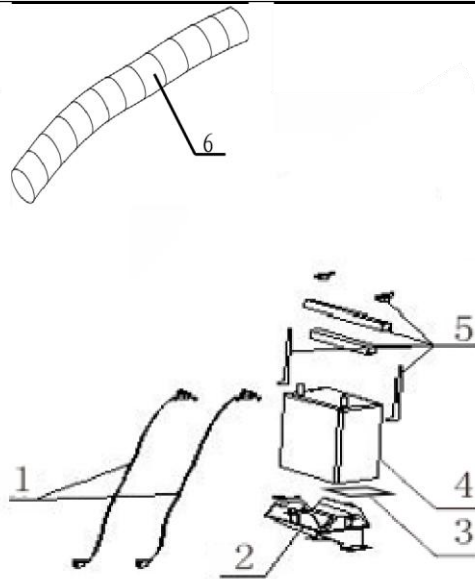
10. 刀具部分/Blades



1	90901-0850-Z9	销轴	GB/T882销轴B型/8*50/蓝白锌	Pin roll 8*50	PCS	4	
2							
3	91401-0001-Z9	R销	DIN11024/Φ2*9*38/蓝白锌	R pin Φ2*9*38	PCS	4	
4	50201-T02504-B01	右刀片	HSD1G-105/右刀片(旱地刀) 材质65Mn/PTBlack C 黑色亮光喷塑	Right blade	PCS	16	

5	50101-T02504-B01	左刀片	HSD1G-105/左刀片(旱地刀) 材质65Mn/PTBlack C 黑色亮光喷塑	left blade	PCS	16	
6	90101-1030-09	螺栓	GB/T5783/M10*1.5*30/8.8级/蓝白锌	Bolt M10*1.5*30	PCS	32	
7	90801-0001-Z9	弹簧垫圈	GB/T93-1987标准型弹簧垫圈/10*2.6/蓝白锌	Spring washer 10*2.6	PCS	32	
8	90601-1000-39	螺母	GB/T6170-2000I型六角螺母/M10*1.5/8级/蓝白锌	Nut M10*2.6	PCS	32	
9	50104-T02504Z-E11	副刀筒(整装)	HSD1G-105/副刀筒(旱地直刀3+1) 最后一组状态/副刀筒 /32方 (焊接六点) 不分左右/带销轴及R销/PT Cool Gray 11C冷灰色亮光喷塑	Side blade axle	PCS	2	
10	50102-T02501Z-E11	主刀筒(整装)	HSD1G-105/主刀筒(旱地直刀) 3组材质Q235/32方/不分左右/整 装/PT Cool Gray 11C冷灰色亮光喷塑	Main blade axle	PCS	2	
11	50106-T02504-E11	修边轮	HSD1G-105/修边轮材质Q235/32方 (厚3mm)加强型/焊接六点/PT Cool Gray 11C冷灰色亮光喷塑	Side disc	PCS	2	

11、电启动部份/E-start



1	30103-T02601	电瓶线	HSD1G-105E/正、负极电瓶线/线总长445/745mm	Battery cable	pcs	1	
2	30101-T10102-B01	电瓶架	1000B-2/Q235/配12V/36Ah电瓶/PTBlack C 黑色亮光喷塑	Battery bracket	pcs	1	
3	30104-T02601	电瓶胶垫	HSD1G-105E/电瓶胶垫材质橡胶/配12V、36Ah电瓶	Battery rubber cushion	pcs	1	

4	30109-T02502	干电瓶	HSD1G-105E/免维护电瓶12V 36Ah(干电瓶)带中性英文说明书	Battery (36Ah)	pcs	1	
5	30300-T02601-B01	电瓶压条组件	HSD1G- 105E/含电瓶压条、橡胶管各1件, 螺杆、蝶形螺母各2件/ 配12V36A/PTBlack C 黑色亮光喷塑	Depression bar	pcs	1	
6	30208-0001	波纹管	波纹管φ15/长1200mm	Corrugated pipe	PCS	1	